

# Framtidens Hälsa- och sjukvård

## Genomförande projektet

- Säkerställa att vi investerar ”rätt”
- Täta avstämningar med programmet ” Framtidens hälso- och sjukvård”
- Men det finns också åtgärder som vi ”måste” göra och dessa avväger vi noggrant där nertrappningar av åtgärder succesivt måste ske
- Men – vi får balansera och inte riskera allvarliga konsekvenser



# Framtidens Hälsa- och sjukvård

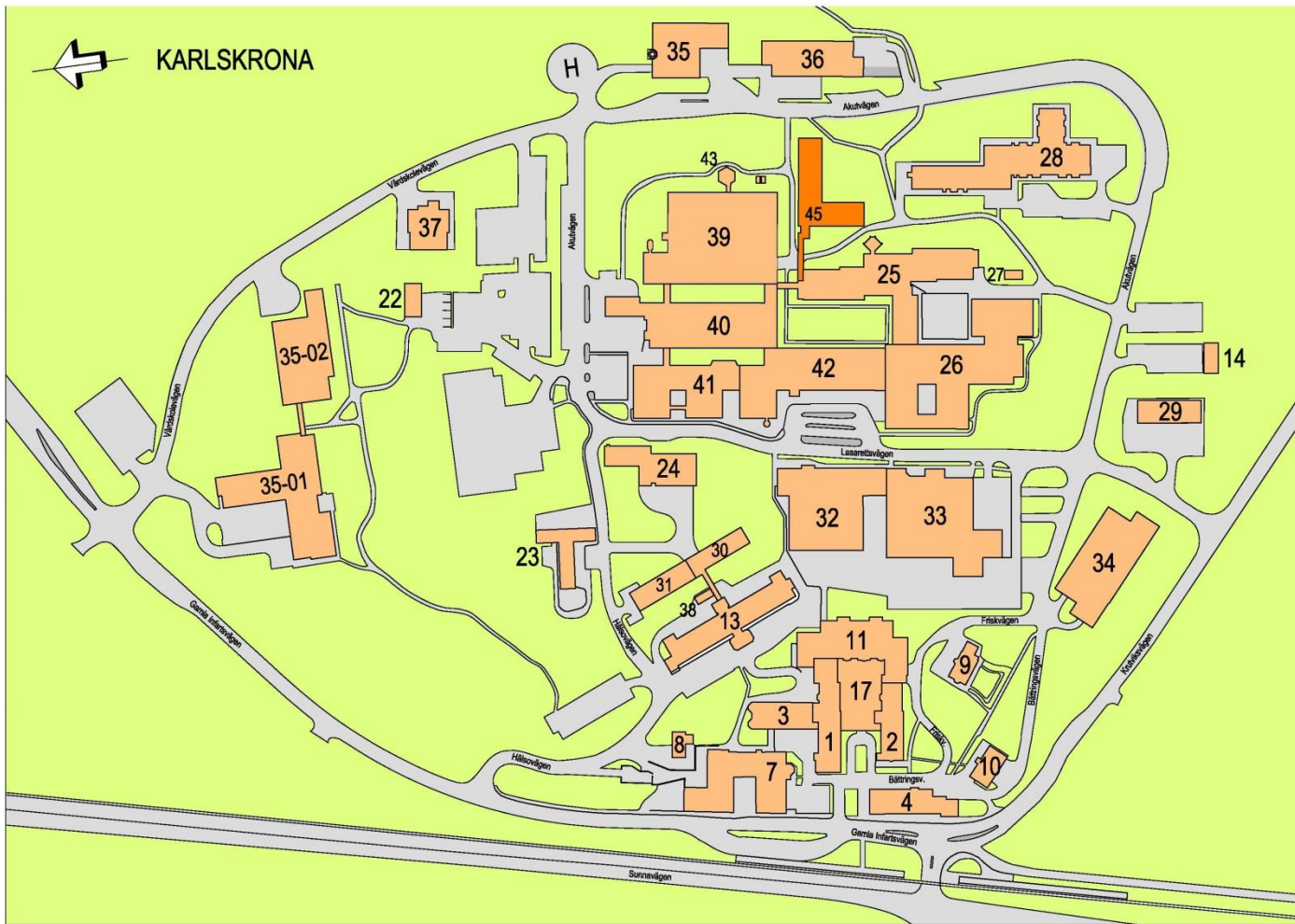
## Lägesrapport etapp 1:

### Byggnad 45 Karlskrona för vårdadministration och smärtmottagning

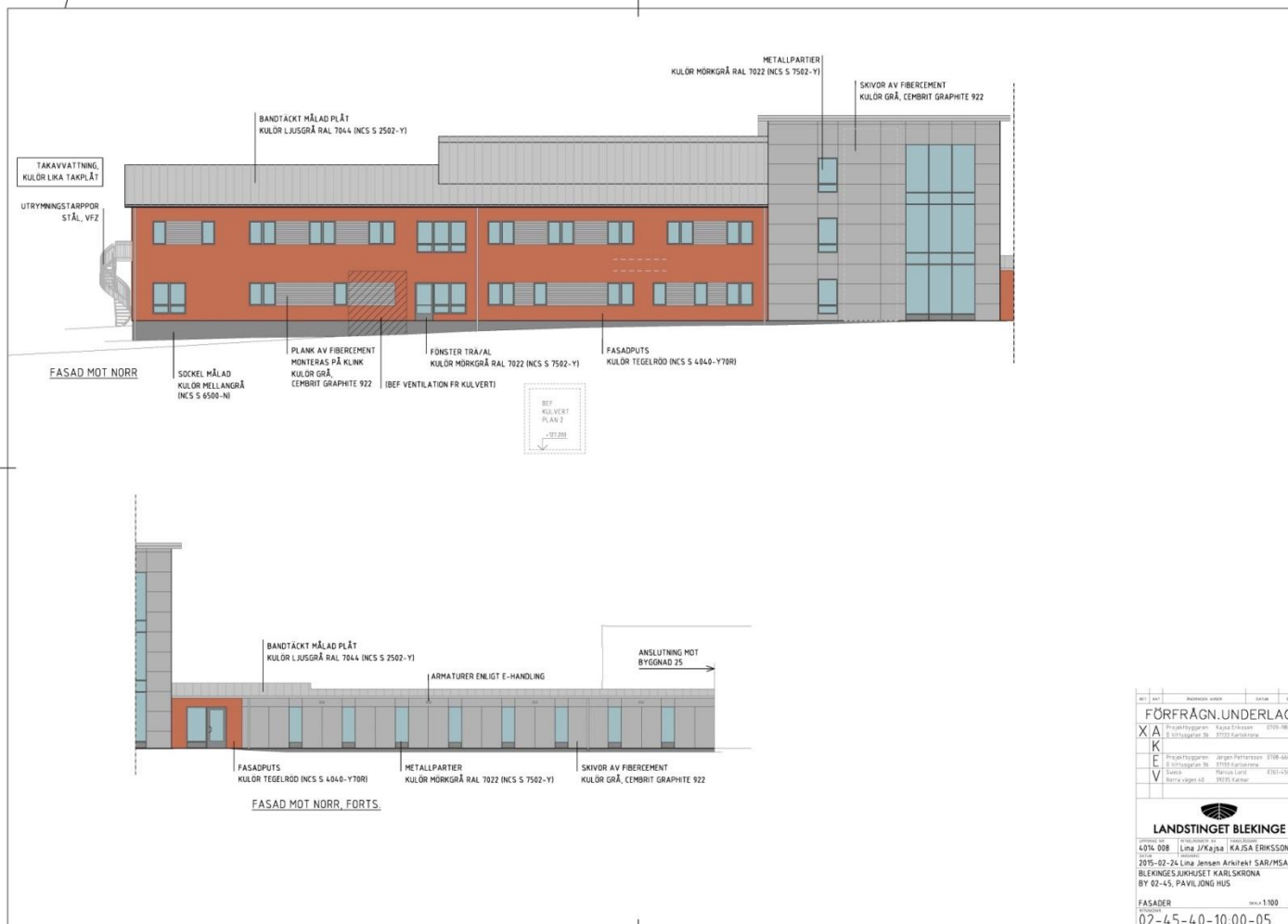
- Markarbete klart, slutbesiktning gjordes 24 augusti
- Byggentreprenaden upphandlad, 35,5 mkr, yta 2 500 kvm
- Byggstart september 2015
- Inflyttning planerad till maj/juni 2016



# Framtidens Hälso- och sjukvård



# Framtidens Hälsa- och sjukvård



# Framtidens Hälsa- och sjukvård



# Framtidens Hälsa- och sjukvård

Lägesrapport etapp 1:

Psykiatri Karlshamn

- Kompletterande markarbeten, infrastruktur och parkering upphandlas i höst.
- Upphandlingen är klar för psykiatrimottagningens lokaler och är en hyrköpslösning
- Inflyttningsklart Augusti 2016
- Förhyrningen i brunnsgården ska avslutas



# Framtidens Hälsa- och sjukvård

Lägesrapport etapp 1:

Ambulansen Karlskrona – Karlshamn

- Lokalplaneringsarbetet tillsammans med verksamheten pågår
- Verksamhetens prioriteringsordningen är Karlshamn först
- Samordningsvinster genom att arbeta parallellt



# Framtidens Hälso- och sjukvård

Lägesrapport etapp 1:

Ronneby Hälsocenter

Rivningen upphandlad och pågår nu

Skall vara klar i december

Tilldelningsbeslutet för om och tillbyggnation för Rehab är klart

Inflyttnings planeras till april 2016.

Den externa förhyrningen i kvarteret Axel ska sägas upp

Steg två är nybyggnation för psykiatri och det arbetet kommer att startas upp under 2016.





# Framtidens Hälsa- och sjukvård

## Lägesrapport etapp 1:

Byggnad 46, Microbiologi, Njurmedicin, Bröstcentrum  
Cytologi, Patologi, Bårhus

- Projektering av yttre markarbeten som anslutningar, infrastruktur, etableringsytor etc inleds kommande nu.
- Verksamhetsarbetet är klart
- Påbörjat arbetet med att ta fram systemhandlingar
- Upphandling sent våren 2016
- Hösten 2017 inflyttning
- 11 400 kvm



# Framtidens Hälsa- och sjukvård

## Etapp 1:

### Byggnad 42

Påbyggnad av våningsplan för ortopedtekniska avdelningen.

BTA: 1 200 m<sup>2</sup>

Antal våningar: 1

Tidplan: Byggstart 2016

Prel inflyttning hösten 2017

### Byggnad 33

Renovering av parkeringshus

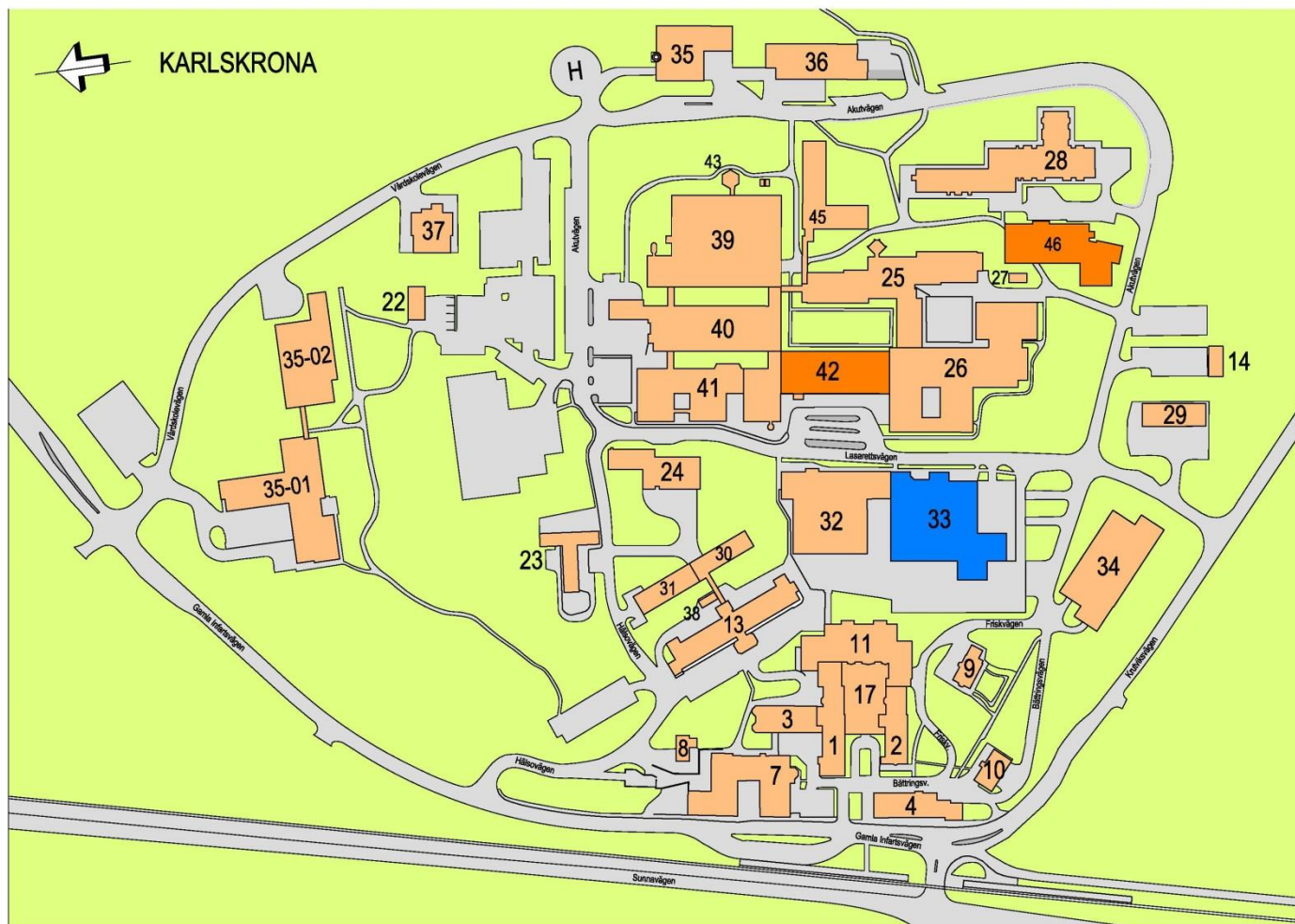
BTA: 8 000 m<sup>2</sup>

Antal våningar: 2

Tidplan: Byggstart 2016



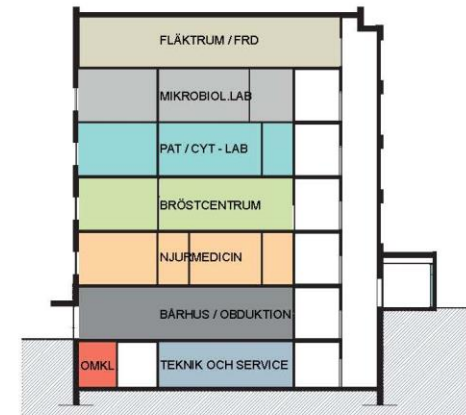
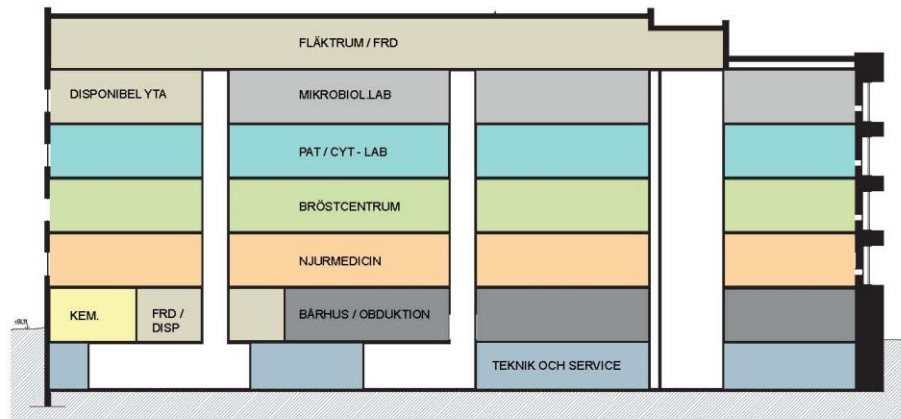
# Framtidens Hälso- och sjukvård



# Framtidens Hälsa- och sjukvård

## KONCEPT - FUNKTION OCH PLAN

På plan 3 (nedre entréplan) placeras bårhus och obduktion med inkörning för bårbilar och med separat entré för anhöriga.  
Njurmedicin och Bröstcentrum finns på plan 4 (övre entréplan) respektive plan 5. Dessa två enheter med många patientbesök behöver närhet till patiententrén på plan 4.  
På plan 5 och 6 placeras de två laboratorierna, Patologi/Cytologi respektive Mikrobiologi. Dessa har relativt få externa besök och har mindre behov av närhet till entréerna.



# Framtidens Hälsa- och sjukvård

## BYGGNAD 46 (Labhuset)

GESTALTNINGSFÖRSLAG 2015-06-10



# Framtidens Hälsa- och sjukvård

## PERSPEKTIV



VY FRÅN AKUTVÄGEN

# Framtidens Hälsa- och sjukvård



# Framtidens Hälso- och sjukvård

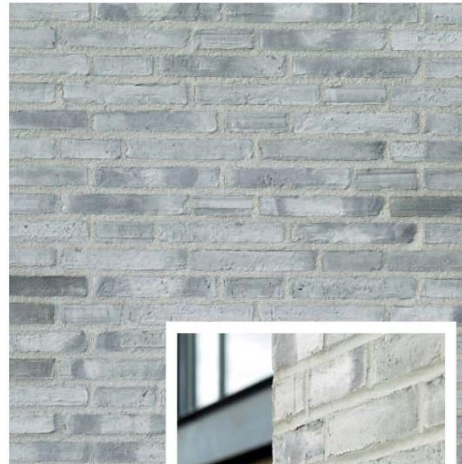
## UTVÄNDIGA MATERIAL

### SOCKEL



**Tegel**  
Fabrikat Petersen D91, grådämpat handslaget, mörk varierad sortering med mörk, tryckt fog 20 mm  
Flensburgsformat (FF)

### FASAD ÖVAN SOCKEL



**Tegel**  
Fabrikat Petersen D91, grådämpat handslaget, ljus, homogen sortering med slät, ljus fog  
Dansk normalformat (DNF)

### FASAD ÖVRIGT



**Glas**  
Mörkgrå fönsterprofiler, plåtarbeten och mörkt fasadglas.

**Sedum**  
på bårhusgaraget och entréers tak.



**Metall**  
Undertak av metall, champagne/guldfärgat med infälld och bakomliggande belysning, typ Urban forest/itaab.



# Framtidens Hälsa- och sjukvård

D1.  
HUVUDENTRÉ



Kvällsbild Huvudentré



Inspirationsbilder

# Framtidens Hälsa- och sjukvård



D2.  
ENTRÉ AVSKED

D3.  
UTEMILJÖ AVSKED

Blekinges typiska enelandskap är inspirationskälla för utemiljön.

  
**LANDSTINGET BLEKINGE**

En stilla vattenspegel med belysning bildar fond på gården och hjälper till att reflektera in ljus i avskedsrummet.

PROGRAMHANDLING OCH GESTALTNINGSKONCEPT BYGGNAD 46  
BLEKINGESJUKHUSET I KARLSKRONA  
2015 07 03

Stenformade sittmöbler  
[www.benbarrell.co.uk/](http://www.benbarrell.co.uk/)

Utemiljöns centrala punkt utgörs av ett vårträd, Glanskörsbär (*Prunus Serrula*). Ett träd välkänt för sin otroligt glansiga, släta bark som är vinrött kopparfärgad. Det träd som även avskedsrummet är ett sådant.

Enelandskapet får bölja sig över betongytan.

21  
**UULAS**  
Landskaparkitekt

  
**LANDSTINGET BLEKINGE**

# Framtidens Hälso- och sjukvård

## AVSKEDSDEL



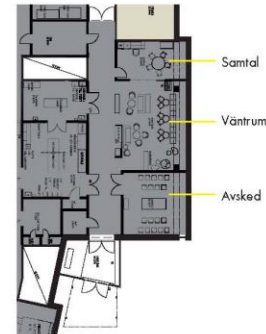
Fondväggar mot öster av tegel Petersen D91 med liggytan vänd som fasad, murad med små imperfektioner som fångar släpljuset och ger en levande väggyta.



Släpljus längs österväggen i hela avskedsdelen.



Mörkt golvklinker, stora plattor.



D7.  
AVSKEDSDEL

Avskedsdelen är en plats där människor på ett värdigt sätt ska kunna ta avsked av sina anhöriga. Den ska fungera för en liten grupp såväl som en större skara och för människor med olika konfessioner. Man ska också kunna ta sig dit både från sjukhuset via kulverten och utifrån utan att passera bårhuset.

En lanternin i väntrum och avskedsrum ger dagsljus utmed den vackra tegelväggen utan att någon kan se in. I avskedsrummet avslutas lanterninen med en glasslits från golv till tak, en springa där man ser solen, vattenblank och vådrådetts grönska eller lysande bark.

Avskedsdelen gränsar till svepning och tvagningsrum. Tvagningsrummet används även av anhöriga från kulturer där man själv tvättar och sveper sina avlidna.